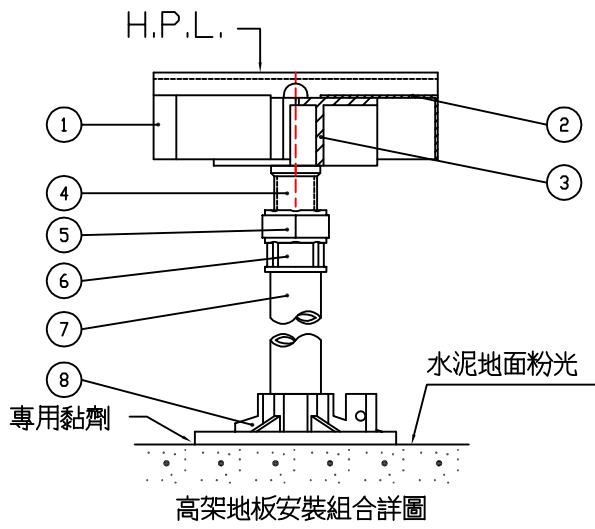
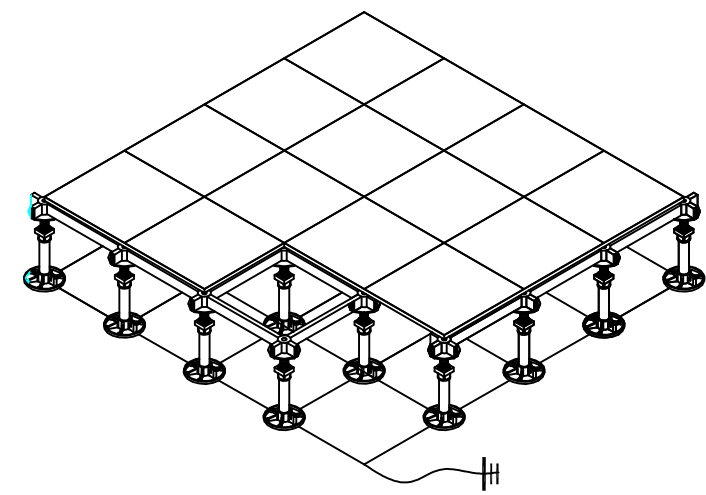
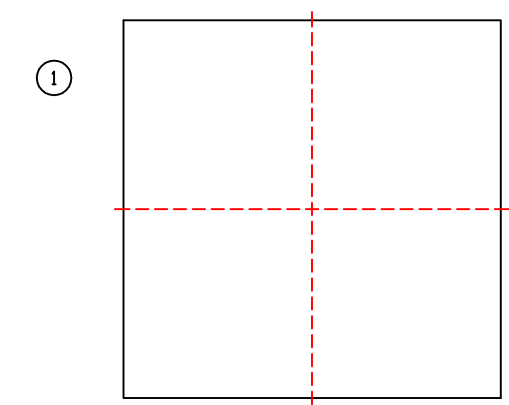


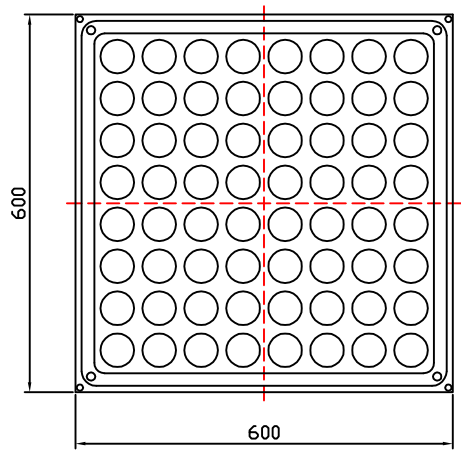
高架地板安裝透視圖



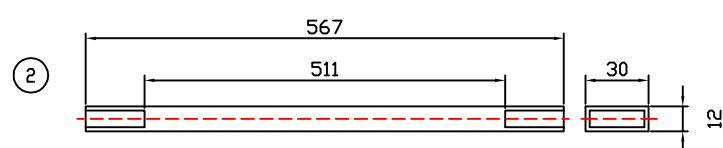
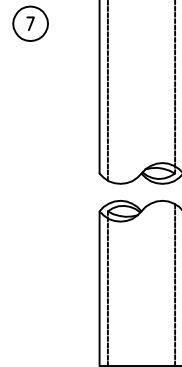
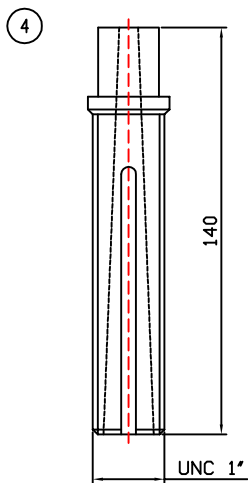
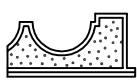
高架地板安裝組合詳圖



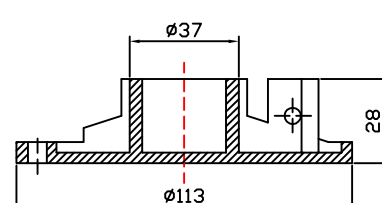
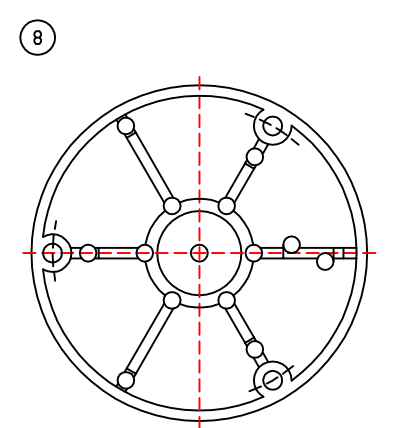
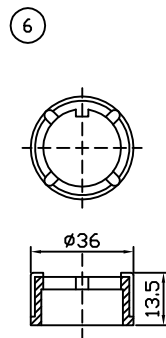
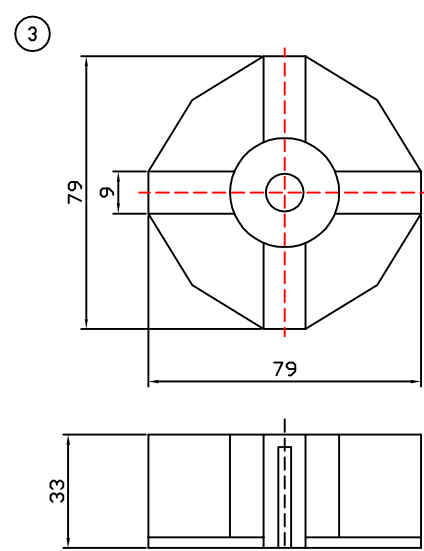
地板正面



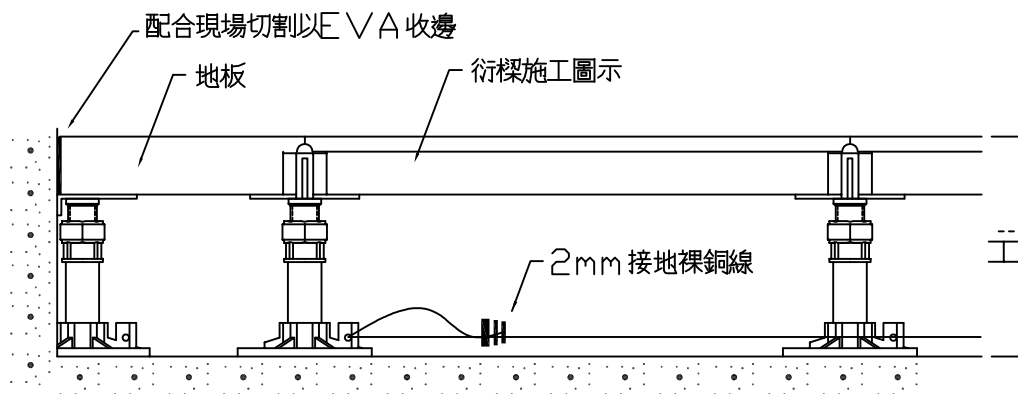
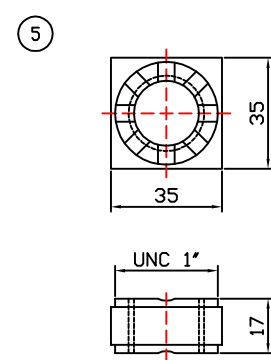
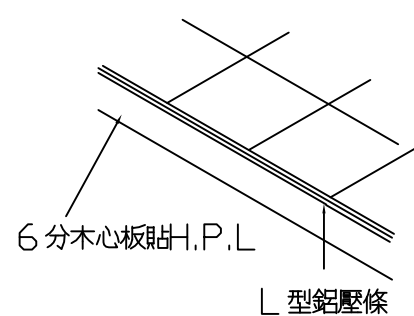
地板背面



防震桁樑詳圖



側封



合金鋼300型材料規格及施工規範

1. 面板
 - (1) 面板必須採用合金鋼材質,並以輕質水泥充填藉以降低噪音及強化其功能,內含64個圓弧狀之特殊一體成形強化底盤。
 - (2) 面板尺寸為600mm×600mm,公制規格不得採用24"X24"代用,面板之正方度公差必需控制在±0.13mm,平坦度公差不得大於0.5mm之範圍,以保證安裝完整後,面板皆能互換及保持完整性。
 - (3) 面板四周必需經磷酸鹽皮膜(Phosphate)及粉體塗裝防銹處理並應具備明確之廠牌沖印標記,以証明正確的生產來源,確保品質不得以印刷標貼冒充。
 - (4) 面板之任何一點在300kgf的集中荷重情形下其撓度值不得超過2mm,其永久變形量不得超過0.3mm。
 - (5) 面板之安全係數為3倍。
 - (6) 高架地板之電阻質應保持在 $1 \times 10^9 \Omega$ 至 $1 \times 10^{12} \Omega$ 之間,必需加裝接地線,以確保靜電之排除。
2. 鋁合金基座
 - (1) 基座組必需採用鋁合金高壓鑄造成形之結構組合方式,如圖標示之規格應能承受3000kgf之抗破壞強度。
 - (2) 基座之底盤面積如圖標示,施工時並採用專用之黏著劑,以求穩固。
3. 鋁合金桁樑

桁樑係與基座頂部連結在一起,如圖標示之規格尺寸可相互更換並裝置於地板四週之下側.應具有130kgf以上之降伏強度,力求達到結構穩定、配線維修之方便特性。
4. 附件

本高架地板工程可配合地板插座,或採用彈性出線蓋板,以利配線之作業。
5. 依送審認可之施工計劃操作,施工前或施工中,必要時原廠技術人員或工程師到現場檢視及指導,以確保工程品質符合圖說之要求。
6. 承包商需繪製施工詳圖送業主及建築師審核後方可施工,材料應出示原廠進口文件,並於正式驗收合格日起保固壹年。
7. 廠商：銀田金屬企業股份有限公司。

修正 REVISION	日期 DATE	說明 DESCRIPTION	核准 APPROVED BY	繪圖 DRAWN BY	核對 CHECKED BY	比例尺 SCALE	銀田金屬企業股份有限公司 LEVAFLOR INC.	圖 號 DRAWING NO.	張 號 SHEET NO.	業 務 號 JOB NO.
				核准 APPROVED BY	設計 DESIGNED BY	日期 DATE				