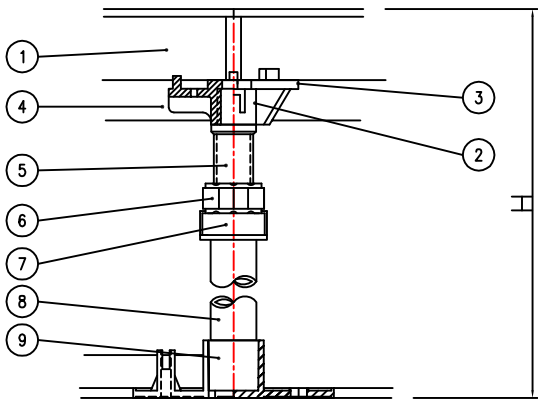
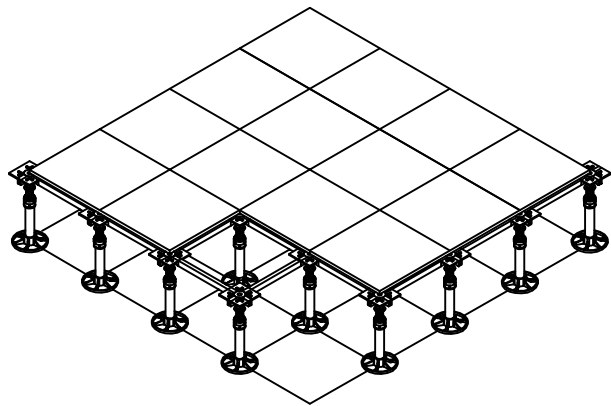
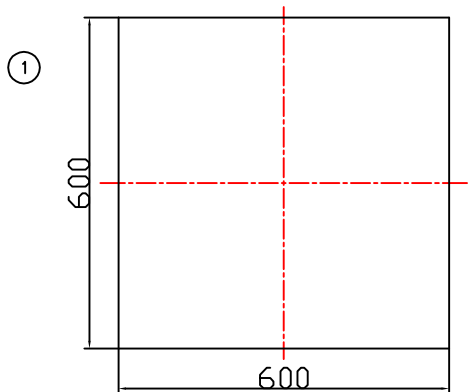


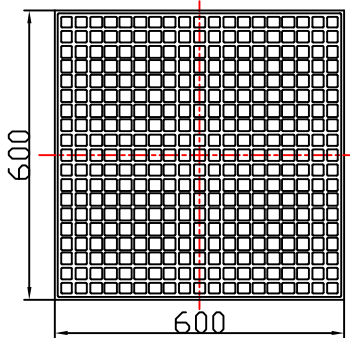
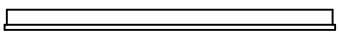
高架地板安裝透視圖



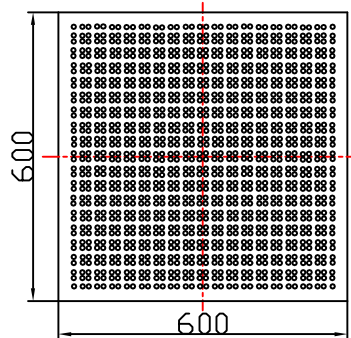
高架地板安裝組合詳圖



地板正面

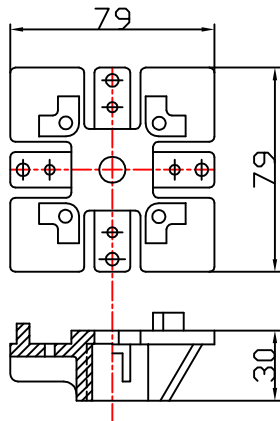


地板背面

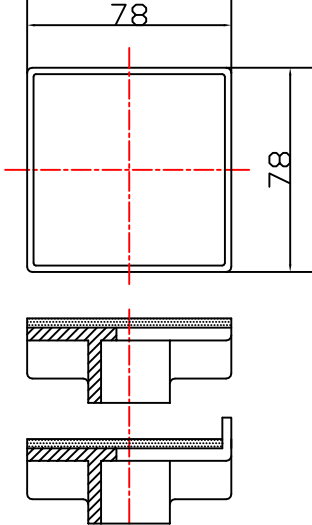


蜂巢板(18%)

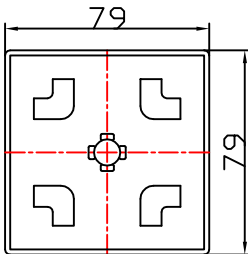
② 中基座詳圖



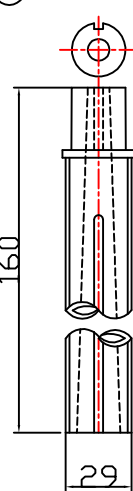
② 收邊用基座詳圖



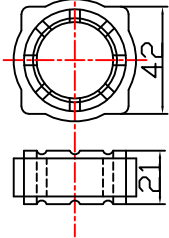
③ 墊片



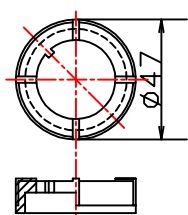
⑤



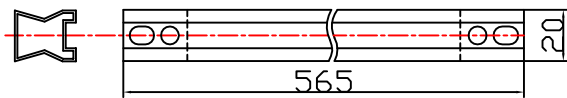
⑥



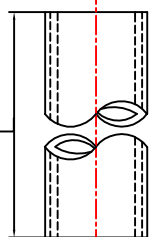
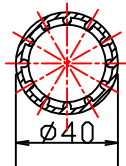
⑦



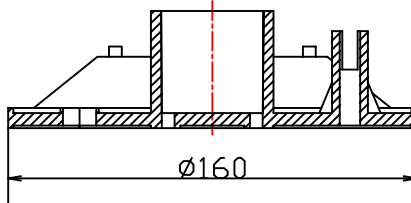
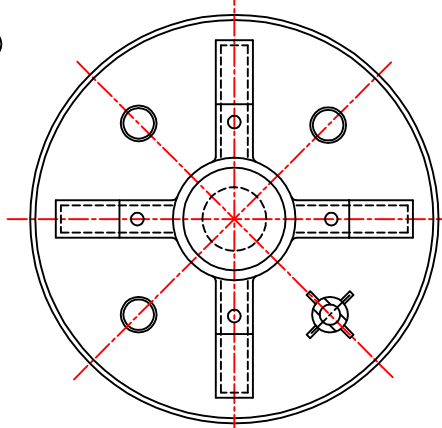
④ 桁樑



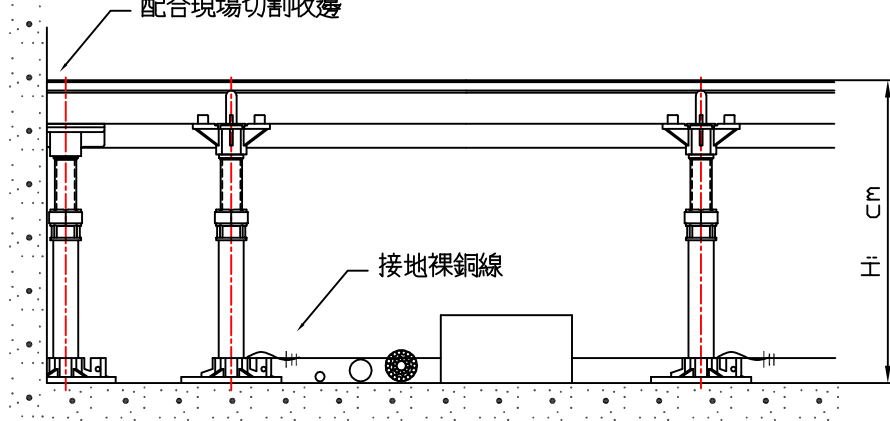
⑧



⑨



牆角收邊及管路配置圖



鋁合金架高活動地板材料規格說明

1. 面板 (LEVAFLOR)
- (1) 面板必須採用鋁合金材料以高壓鑄造方式一體成型。加工後之長度尺寸為600x600x50mm，其正方度必須控制在±0.13mm之範圍內水平誤差則不得大於0.5mm。
 - (2) 按CNS標準，面板中央點在700KG集中荷重時其撓度(DEFLECTION)應在2.0mm以內。面板之安全係數為3倍載重值。
 - (3) 面板在2000kg/m之情形下，其均勻荷重之撓度最大不得超過1.0mm。
 - (4) 面材採用2.0mm厚之PVC導電地磚，其電阻值在 $5 \times 10^4 \Omega \sim 2 \times 10^6 \Omega$ 以內。
2. 防震桁樑
- (1) 基座必須增設防震桁樑，以加強地板穩固，並可事先配合業主需求，以增加重點區域之抗震能力。
 - (2) 桁樑採用放置式裝置法並以方形鋁管製成，確保裝卸之方便和耐腐蝕之要求。
 - (3) 桁樑中央撓度試驗在跨距37cm時，其之降伏載重應大於130Kg以上。
3. 基座部分
- (1) 基座須採用鋁合金材料壓鑄製成品，按CNS10678A2171之規定，須具有6000kg以上之抗破壞強度。
 - (2) 為達到0.4G抗震係數，除設置防震桁樑，基座之底盤直徑應為160mm，支撐所用之圓管管徑以 $\phi 40$ mm連接，上基座頭為特殊角扣(Inter Lock)以加強地板穩定性。
 - (3) 基座與地板之固定應使用專用黏劑黏著。
 - (4) 為確保良好的靜電消除之需要，每支基座均有接地銅線之預留環扣以利串接。
4. 消音墊片
- (1) 面板與基座間需覆以1.0mm之消音墊片，其電阻值必須小於5 Ω 以下。
 - (2) 墊片內須以不鏽鋼鐵網補強，以增加導電及耐壓效果。

施工說明

- 1. 高架地板安裝前樓板地面應粉光整平，乾燥含水率不超過5%，廠商方可正常施工。
- 2. 電纜線出口可配合實際情況及使用單位之需求,在施工時安排切割四方孔。
- 3. 配合空調迴風設計，每片出風板出風率須達18%以上。
- 4. 依送審認可之施工計劃操作，施工前或施工中，必要時原廠技術人員或工程師到現場檢視及指導，以確保工程品質符合圖說。
- 5. 承包商需繪製施工詳圖送業主審核後方可施工，材料應出示原廠證明文件，並於正式驗收合格日起保固一年。
- 6. 高架地板施工高度定為 cm。

| | | | | | | | | | | |
|------------|---------|----------------|----------------|----------------|----------------|-----------|-----------------------------|-------------------|-----------------|-----------------|
| 修正REVISION | 日期 DATE | 說明 DESCRIPTION | 核准 APPROVED BY | 繪圖 DRAWN BY | 核對 CHECKED BY | 比例尺 SCALE | 銀田金屬企業有限公司 LEVAFLOR INC. | 圖 號 DRAWING NO | 張 號 SHEET NO | 業 務 號 JOB NO |
| | | | | 核准 APPROVED BY | 設計 DESIGNED BY | 日期 DATE | | | | |
| | | | | | | | | | | |